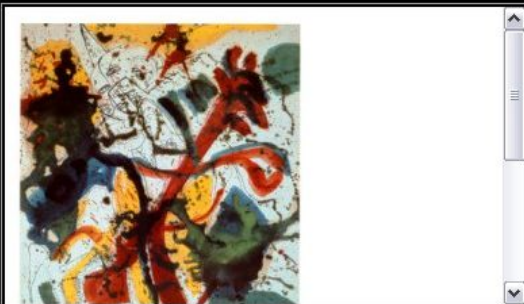


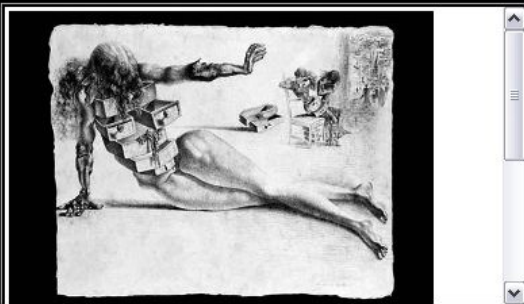
## PERCORSI DI DONNA - IL BLOG DI PAOLA SCIALPI

QUANDO L'ARTE DIVENTA UN MEZZO PER RACCONTARSI E PER MOSTRARSÌ AUTENTICI, ANCHE NEL FARSÌ COGLIERE DA UN LIEVE ROSSORE, DATO DA UN PICCOLO MOTO DELL'ANIMO O DAL PALPITARE DEL CUORE PER UN AMORE RICAMBIATO. QUANDO CON L'ARTE SI CERCA DI ATTIRARE L'ATTENZIONE VERSO TUTTO CIÒ CHE SEMBRA ANONIMO E CHE CI SFUGGE. QUANDO L'ARTE È DENUNCIA DELLE CONDIZIONI DELLA DONNA, E NON SOLO. QUANDO L'ARTE È POESIA E COLORE.

### ACTION POLLOCK



### SALVADOR DALI MON AMOUR...



### L'IMPERO DEL SOLE



SABATO 6 SETTEMBRE 2008

### Simona Bramati a Jesi



La mostra "Lachesi. La filatrice del destino" fa riferimento al mito greco delle Parche, incarnazione visiva dello scorrere incessante del tempo, che lentamente consuma la vita dell'uomo.

Le Parche secondo la rappresentazione epica, regolavano per ogni mortale la durata della vita, dalla nascita alla morte, con l'aiuto di un filo che Clothò filava, Lachesis avvolgeva e Atropos tagliava, allorché la vita corrispondente era terminata.

Lachesi significa "destino, sorte", assegnato ad ogni uomo. In questa narrazione mitologica si rivela pienamente la carica simbolica della ricerca dell'artista: la volontà di riportare in superficie l'irrequietudine legata alla precarietà del destino dell'uomo.

Simona Bramati esprime, attraverso una raffinatissima tecnica pittorica, l'esigenza di fornire un volto, seppure simbolico, all'irrazionale.

Artista: Simona Bramati

Titolo: Lachesi, la filatrice del destino

Curatore: Loretta Mozzoni & Chiara Canali

Inaugurazione: 13 Settembre 2008

Inizio: 13 Settembre 2008

Fine: 05 Ottobre 2008

Sede: Palazzo della Signoria

Indirizzo: Via degli Orefici

Citta: Jesi

Provincia: An

Orari: tutti i giorni dalle 10.00 alle 13.00 e dalle 17.00 alle 19.30 / Lunedì chiuso

Web: [www.comune.jesi.an.it](http://www.comune.jesi.an.it)

fonte [www.arte.go.it](http://www.arte.go.it)

PUBBLICATO DA P. SCIALPI A 5.45